



YONGYI  
Wire Dies Co., Ltd.



东莞市永毅模具有限公司

天然/人造金刚石模具

# ABOUT US

---

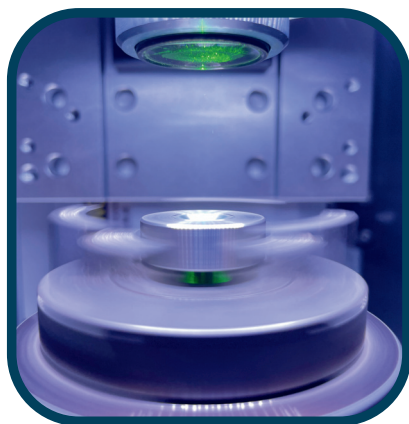
东莞市永毅模具有限公司成立于2003年，拥有 20 多年的拉丝模具制造经验，提供市场上最可靠、最精密、最耐用的拉丝模具产品，我们的产品涵盖线材线缆行业所需的各类天然、人造金刚石拉丝模具，绞线、束线模具，镀锡模具，纳米涂层模具，挤压模具，模芯等。

从最初的钻石挑选到最终产品，我们对细节一丝不苟，以确保产品的卓越性能和使用寿命。我们相信，在信任、可靠和卓越服务的基础上，我们能与客户建立长期的合作伙伴关系。

东莞市永毅模具有限公司不仅销售产品，而且提供解决方案，帮助客户取得成功。无论您从事的是汽车、电力、电信还是其他依赖于拉丝工艺的行业，您都可以信赖我们，我们将提供符合您的确切规格并超出您期望的模具。



# OUR STRENGTH



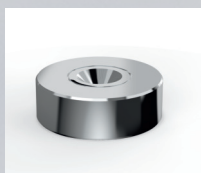
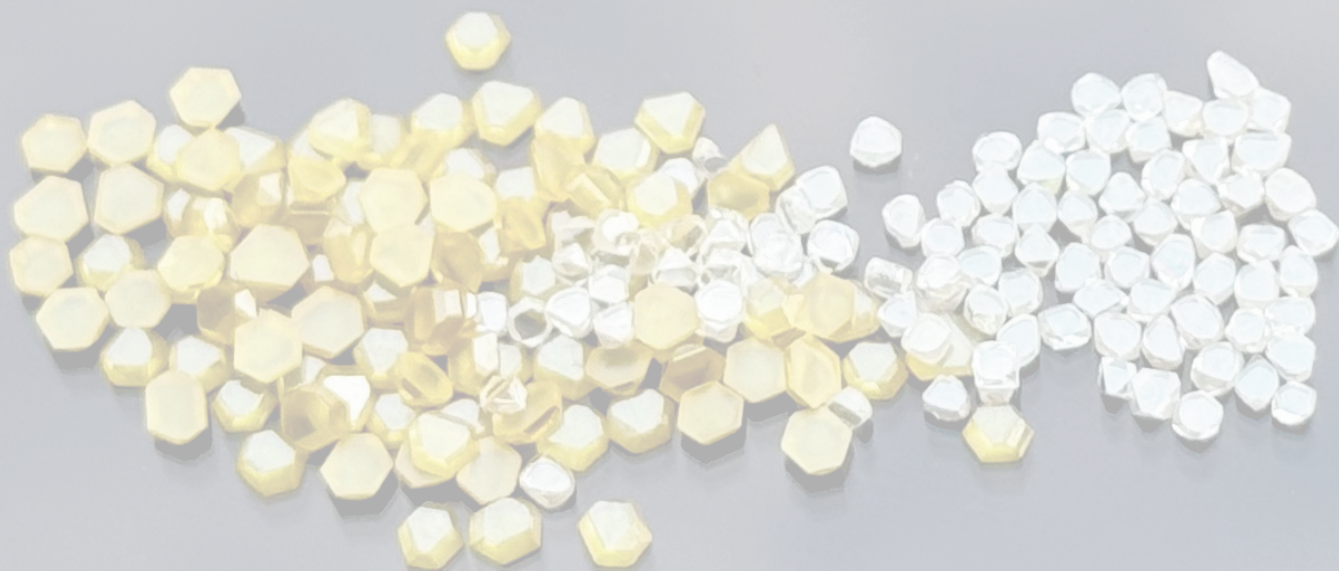
**精度：** 我们拥有包括激光测量和3D测量在内的全面系统来监督拉丝模具的质量，确保每套模具都符合我们严格而持久的标准。

**光洁度：** 钻石模具制作首先是对钻石原材料进行细致检查，确保钻石内部无缺陷、无杂质。激光加工以及高品质钻石粉末研磨可以将内孔光洁度提升至0-0.1 $\mu\text{m}$ ，以保证模具耐用性以及拔出丝材的光洁度。

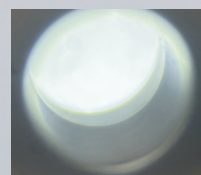
**一致性：** 在3D测量仪以及体式显微镜的全流程控制下，我们的拉丝模具内孔入口、加工区以及减压区角度、定径区长度，各部位平整度，R角圆滑过渡都得以有效保证。每一只模具从永毅出厂都能保证使用效果的一致性。



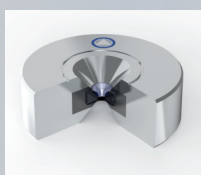
# COMPANY SERVICE



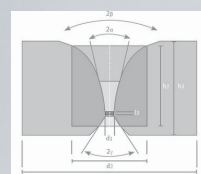
钻石模具完成品



模具修理服务



模具半成品



模具设计

**20+ YEARS EXPERIENCE**



# COMPANY PRODUCTS

## 天然钻石模具

使用天然钻石为模芯制作的天然钻石模具。钻石的高硬度，耐磨性为线材加工提供高使用时长。天然钻石模具常用于细金属线拉拔，能够最大程度保证线材表面光洁度。



### 特点:

- 使用寿命长
- 拉拔阻力小
- 线材光洁度好

### 应用:

- 铜线
- 钢线
- 不锈钢线
- 金/银/铂线
- 合金线及其他

ND dies specification				unit:mm
Item	ΦD min. *	T	Recommended hole size	Max. recut size
1#	0.60	0.50-0.60	0.0100-0.050	0.200
1#	0.70	0.61-0.70	0.0301-0.150	0.300
2#	0.80	0.71-0.80	0.0301-0.200	0.400
3#	0.90	0.81-1.00	0.201-0.300	0.500
4#	1.00	1.00-1.20	0.301-0.400	0.600
5#	1.10	1.21-1.30	0.401-0.500	0.800
6#	1.30	1.31-1.50	0.501-0.600	1.000
8#	1.60	1.51-1.70	0.601-0.800	1.200
10#	1.90	1.71-1.90	0.801-1.000	1.400
12#	2.20	1.91-2.10	1.001-1.200	1.600
14#	2.60	2.11-2.30	1.201-1.400	1.700
16#	3.00	2.31-2.50	1.401-1.600	1.800

# COMPANY PRODUCTS

## 人造单晶钻石模具

SSCD（人造单晶金刚石）在模拟天然钻石的高温高压条件下生成，它相比于天然钻石更少缺陷，产品稳定。在拉丝模具应用中，既具有天然模的耐磨性和光洁度，也具有较好的可预测性，可修理的范围更大。



### 特点:

- 模芯尺寸一致
- 使用寿命长
- 拉拔阻力小
- 硬度稳定<111>面

### 应用:

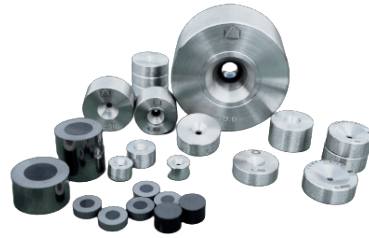
- 铜线
- 钢线
- 不锈钢线
- 金/银/铂线
- 合金线及其他

SSCD dies specification			unit:mm	
Item	ΦD min. *	T	Recommended hole size	Max. recut size
MD111/05	0.6	0.46-0.55	0.010-0.050	0.15
MD111/06	0.7	0.56-0.65	0.0301-0.100	0.2
MD111/07	0.8	0.66-0.75	0.0501-0.200	0.3
MD111/08	0.9	0.76-0.85	0.101-0.250	0.4
MD111/09	1	0.86-0.95	0.101-0.300	0.5
MD111/10	1.1	0.96-1.05	0.101-0.400	0.6
MD111/11	1.2	1.06-1.15	0.201-0.500	0.7
MD111/12	1.3	1.16-1.25	0.301-0.600	0.8
MD111/13	1.4	1.26-1.35	0.301-0.700	0.9
MD111/14	1.45	1.36-1.45	0.401-0.800	1
MD111/15	1.5	1.46-1.55	0.401-0.900	1.1
MD111/16	1.6	1.56-1.65	0.501-1.000	1.2
MD111/17	1.7	1.66-1.75	0.601-1.100	1.3
MD111/18	1.8	1.76-1.85	0.701-1.200	1.4
MD111/19	1.9	1.86-1.95	0.801-1.300	1.5
MD111/20	2	1.96-2.05	0.901-1.400	1.6

# COMPANY PRODUCTS

## 合成金刚石（PCD）模具

Polycrystalline Diamonds (PCD) 由金刚石微粉和结合剂在高温高压的条件下生成。PCD材料更大，更耐磨，广泛应用于大规格到小规格伸线模，绞线模等。在实际应用中具有最长的使用寿命，大大降低线材厂商的生产制造成本和时间。



### 特点:

- 超长寿命
- 尺寸可选范围大
- 稳定可靠

### 应用:

- 铝线
- 铜线
- 不锈钢线
- 轮胎钢帘线
- 光伏板切割线
- 焊丝等

PCD dies specification			unit:mm	
Item	Blank type*	Dimension*	Recommended hole size	Max. recut size
D6	Self-supported blank	3*1	0.10-0.29	0.500
D12		3*1.5	0.30-0.49	1.000
D15		5*2.5	0.50-0.79	1.500
D18		5*3.5	0.80-1.49	2.000
D21		8*4	1.50-2.49	3.000
D24		9.8*5.3	2.50-2.99	4.000
D27		12*8.5	3.00-3.99	5.000
D30		16*12	4.00-5.99	7.000
D12	Tungsten carbide supported blank	4*1.5	0.30-0.79	1.000
D15		4*2.3	0.80-1.49	1.800
D18		4*2.9	1.50-1.99	2.300
D21		7*4	2.00-2.99	3.500
D24		7*5.3	3.00-3.99	4.600
D27		13*8.6	4.00-4.99	5.800
D30		13*11.6	5.00-5.99	7.600
D31		15*12	6.00-6.99	8.000
D33		18*15.5	7.00-7.99	12.00
D36		18*18.5	8.00-9.99	12.50



# COMPANY PRODUCTS

## 多头拉丝套模

高速多头拉丝机需要使用更高精度的拉丝模具。永毅模具为您提供的精密多头拉丝套模通过匹配机械延伸率减少断线、降低导轮损耗并提高拉丝速度。良好的模具孔型和抛光度能够大幅度降低摩擦力、增加单次换模产量、减少更换模具次数、减少废品率和提升产品质量，这些都将成为电线电缆制造商带来更多利润。

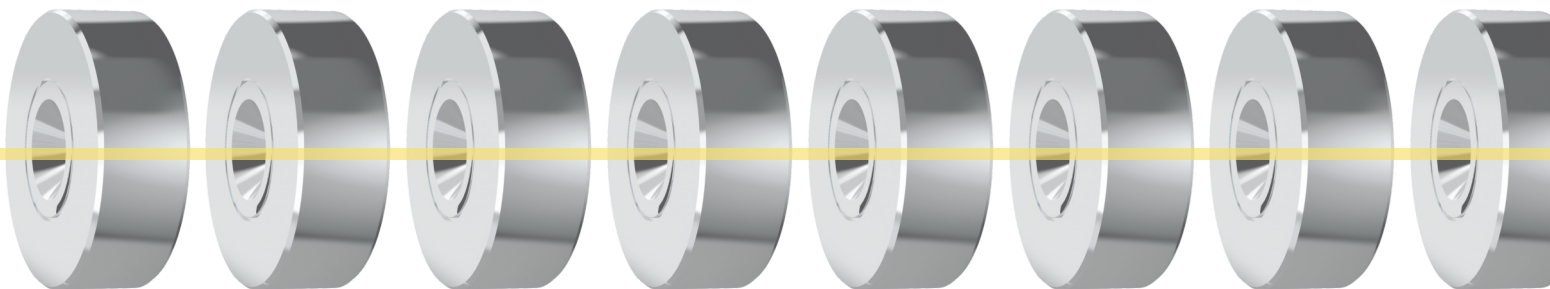


### 特点:

- 匹配延伸率
- 公差严格控制
- 稳定可靠

### 应用:

- 裸铜线
- 镀锡铜线
- 镀银铜线



# COMPANY PRODUCTS

## 镀锡模具

热镀锡模具使用钛合金外壳，外壳表面不粘锡，可悬浮在液态锡上。目前有天然钻石 ND/单晶钻石 AD/人造聚晶PCD材质可供选择。



### 特点:

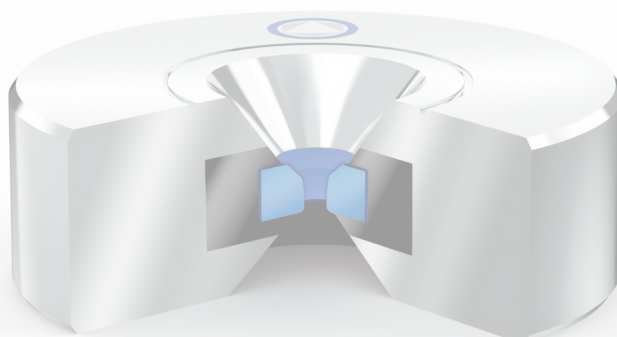
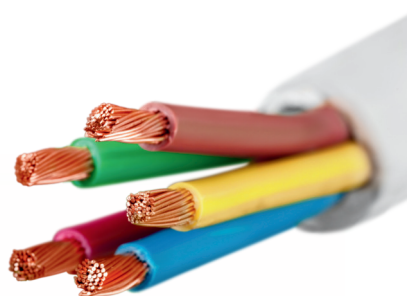
- 减少锡使用
- 钛合金模套
- 使用寿命极长

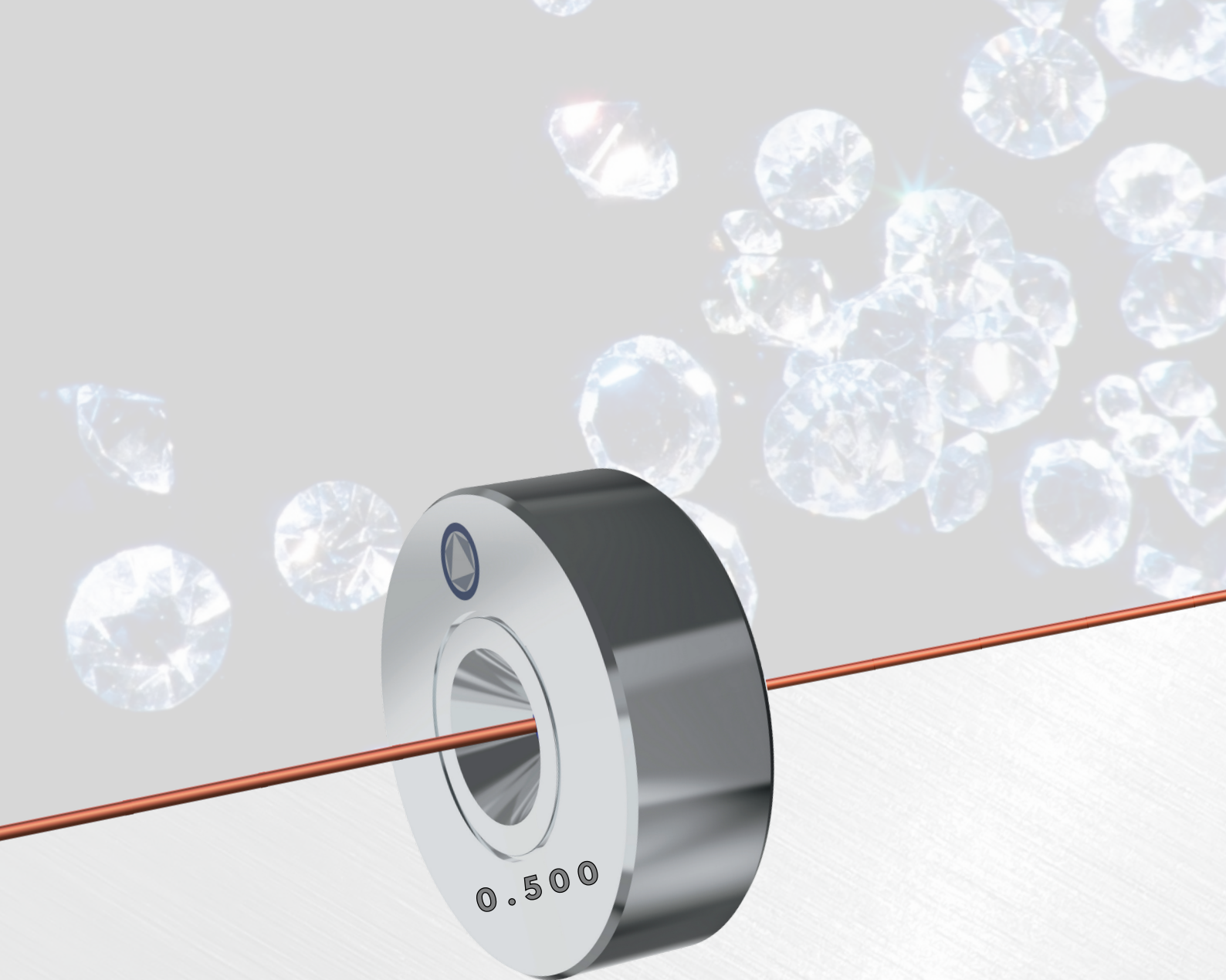
### 应用:

- 镀锡铜线

## 绞线模具

更大的入口，更大的压缩区角度有助于减少线材表面损伤。天然钻石和合成钻石模芯，在保证绞线品质的情况下，大大提高了模具使用寿命。





[www.yongyidies.com](http://www.yongyidies.com)